

# PROCES-VERBAL DE DESCRIPTION DES LIEUX

Article R 322-1 du Code des Procédures Civiles d'Exécution

## L'an deux mille vingt et le vingt-sept Novembre

Heure de début des opérations : 08 heures 50 minutes

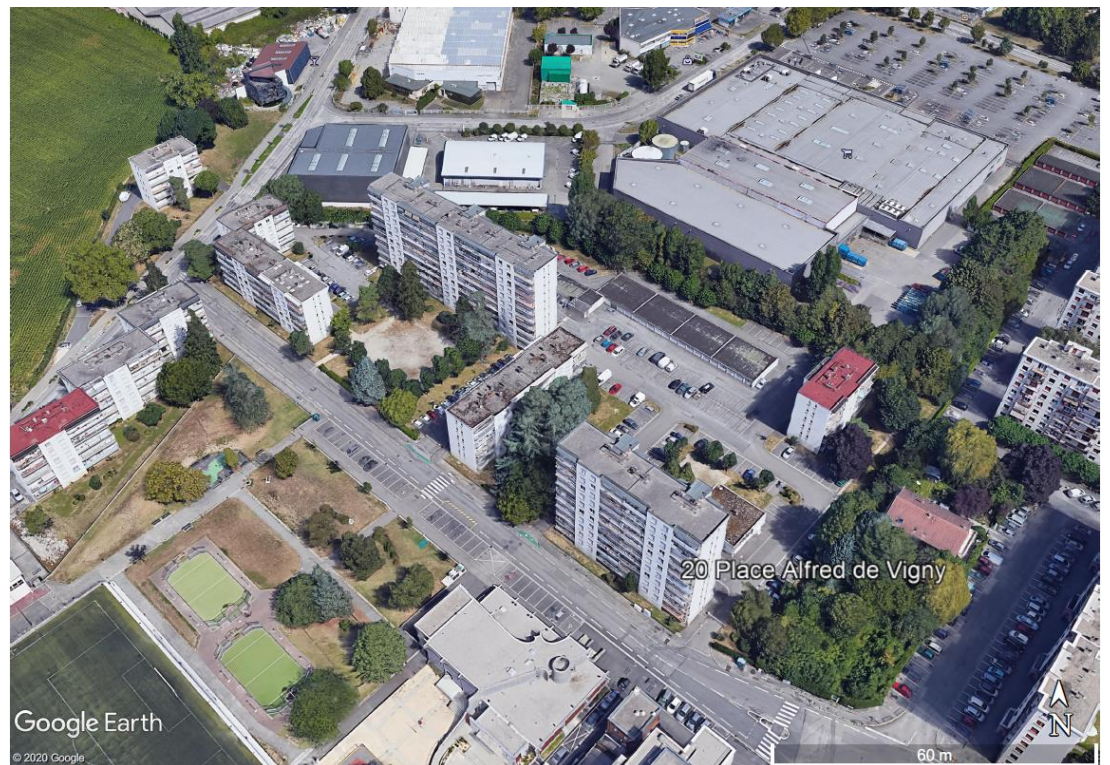
Heure de fin des opérations : 09 heures 45 minutes

Nous, Elodie CHUFFART, Jean-Pierre ERB, Sandrine JACQUIER, Huissiers de Justice associés au sein de la SELARL LEGALACT, société titulaire d'un office d'huissier de justice à Grenoble (38000), 152 bis, cours Berriat, l'un d'eux soussigné,

### 1°) La description de l'Immeuble :

Situation et désignation de l'immeuble :

Sur la commune de Saint Martin d'Hères 20 place Alfred de Vigny dans un ensemble immobilier dénommé Le Strauss Chopin un appartement au sixième étage avec emplacement de parking et cave en sous-sol



## Désignation cadastrale de la propriété

Section	N°	Lieudit	contenance
BO	203 à 205		
BO	208		



### Tenants et Aboutissants de l'immeuble :

Un immeuble à usage d'habitation

### Description des parties intérieures de l'immeuble :

#### Hall d'entrée et couloir

La porte d'entrée est plane, peinte côté intérieur. Elle est équipée d'une poignée intérieure d'une serrure à barillet multipoints.

Le sol est carrelé

Les murs sont peints

Eclairage par deux points lumineux au plafond

Un placard deux portes, deux étagères, une penderie

Un placard deux portes coulissantes, sept étagères, une penderie

#### Salon séjour

Ouvert sur le hall d'entrée sans porte

Le sol est carrelé

Les murs et le plafond sont peints

Une portes fenêtres à la française, trois vantaux, châssis PVC, double vitrage, volets persiennes métalliques

Une de portes fenêtres à la française, double ouverture, châssis PVC, double vitrage, volets persiennes métalliques

Les deux portes ouvrent sur un balcon dont le sol est carrelé et garde-corps métallique  
Eclairage par deux points lumineux au plafond  
Deux radiateurs chauffage central

### **Cuisine**

La porte d'entrée est peinte, sans poignée.  
Le sol est carrelé  
Les murs sont peints ou recouverts de faïence entre le plan de travail et les meubles hauts  
Le plafond est peint  
Une porte-fenêtre à la française, double ouverture, châssis PVC, double vitrage  
Volets persiennes métalliques  
Eclairage par un point lumineux au plafond  
Un radiateur chauffage central  
Une cuisine équipée de placards hauts six portes et placards bas deux portes  
Un évier bac simple, un égouttoir, robinet mitigeur  
Une plaque de cuisson quatre feux gaz  
Une chaudière chauffage central de marque Chaffoteau

La porte-fenêtre ouvre sur une loggia dont le sol est carrelé.  
Elle est fermée par deux châssis coulissants aluminium.  
Eclairage par un point lumineux mural.  
Un placard deux portes coulissantes et quatre étagères

### **Salle de bains**

La porte d'entrée est peinte. Elle est équipée d'une poignée intérieure et extérieure, un verrou intérieur.  
Le sol est carrelé  
Les murs sont recouverts de faïence  
Le plafond est peint  
Eclairage par un point lumineux mural  
Un radiateur chauffage central  
Un placard haut deux portes  
Un lavabo équipé d'un robinet mitigeur reposant sur un meuble quatre portes  
Une baignoire équipée d'un robinet mitigeur flexible de douche, douchette, rampe murale et écran de protection

### **Waters**

La porte d'entrée est peinte. Elle est équipée d'une poignée intérieure et extérieure  
Le sol est carrelé  
Les murs sont recouverts de faïence  
Le plafond est peint  
Un point lumineux au plafond  
WC cuvette anglaise, chasse d'eau attenante, abattant simple

## **Chambre parents**

### **Dégagement**

La porte d'entrée est peinte. Elle est équipée d'une poignée intérieure et extérieure et d'une serrure encastrée

Les murs et le plafond sont peints

Un placard deux portes coulissantes, sept étagères, une penderie

### **Salle d'eau**

Absence de porte d'entrée

Le sol est carrelé

Les murs sont recouverts de faïence

Le plafond est peint

Un lavabo équipé d'un robinet mitigeur reposant sur un meuble quatre portes quatre tiroirs

### **Chambre**

Le sol est recouvert d'un parquet flottant

Les murs et le plafond sont peints

Une fenêtre à la française, double ouverture, châssis PVC, double vitrage

Volets persiennes métalliques

Un radiateur chauffage central

Un pan de mur est recouvert d'un placard avec portes coulissantes et miroirs

### **Deuxième chambre à droite**

La porte d'entrée est peinte. Elle est équipée d'une poignée intérieure et extérieure

Le sol est recouvert d'un parquet flottant

Les murs et le plafond sont peints

Une fenêtre à la française, double ouverture, châssis PVC, double vitrage

Persiennes métalliques

Eclairage par un point lumineux au plafond

Un radiateur chauffage central

### **Troisième chambre au fond à droite**

La porte d'entrée est peinte. Elle est équipée d'une poignée intérieure et extérieure

Le sol est recouvert d'un parquet flottant

Les murs et le plafond sont peints

Une fenêtre à la française, double ouverture, châssis PVC, double vitrage

Persiennes métalliques

Eclairage par un point lumineux au plafond

Un radiateur chauffage central

### **Mode de chauffage**

Chaudière individuelle gaz

**Mode de production d'eau chaude sanitaire**

Chaudière individuelle gaz

**Date de la construction ou date de fin des travaux**

Dates inconnues

**2°) Indication des conditions d'occupation et identité des occupants, et droits dont ils se prévalent :**

L'appartement est actuellement occupé par Monsieur X et sa famille

**3°) Le nom et l'adresse du syndic de copropriété, le cas échéant :**

*SARL CITYA IMMOBILIER ANDREOLETY dont le siège social est 23 rue Hoche 38000 GRENOBLE*

**4°) Autres renseignements sur l'immeuble fournis par l'occupant :**

**Les diagnostics immobiliers :**

Les diagnostics immobiliers ont été réalisés par la société Act2i

**La surface habitable,**

L'état de superficie pour 83.82 m<sup>2</sup> établi par la Société Acte2i est annexé au présent procès-verbal.

Au cours de mes constatations, j'ai pris six photographies dont un tirage est annexé à l'expédition.

Je certifie en outre que les photographies insérées dans les présentes constatations ont été prises par mes soins et n'ont subi aucune modification.

Elles sont le fidèle reflet de la réalité constatée sur les lieux.

Jean-Pierre ERB

